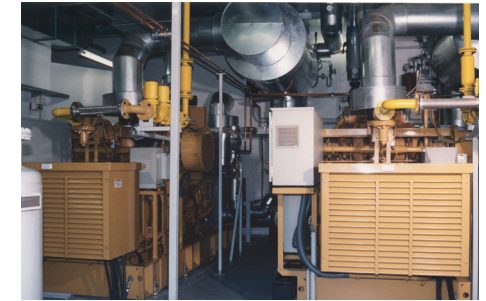


Errichtung BHKW – Anlage Fernwärmeversorgung Stadt Seelow

Auftraggeber	EUDO GmbH Seelow
Planungs- und Realisierungszeitraum	Mai 1996 bis November 1997
Planungsaufgabe	komplette Aufgaben gemäß HOAI 1-9 Genehmigungsverfahren gemäß BImSchG §4
Gewerke	Heizungsinstallation Lüftungsinstallation



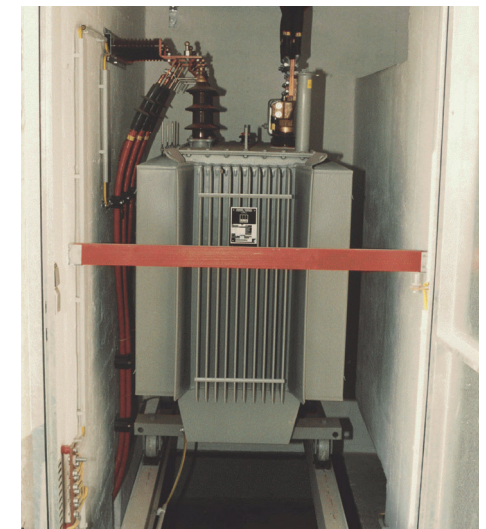
Kurzbeschreibung	Errichtung einer 2-moduligen BHKW – Anlage im Heizhaus SÜD Seelow (MOL) als Grundlastwärmeerzeuger für ein Fernwärmeverbundsystem, bestehend aus 3 Heizhäusern und ca. 15 MW Spitzenwärmeabnahme : <ul style="list-style-type: none">- 2 BHKW- Module mit 2x 663 kWth und 2x 462 kWel- Teilweise hydraulische Durchrechnung des Fernwärmenetzes zur Vorrangschaltung der BHKW-Anlage gegenüber allen anderen Wärmeerzeugern im Fernwärmeverbund Seelow- elektr. Inselbetrieb möglich
------------------	--

Abgaswärmetauscher während Montage

Ansicht beider Module



Olanlage



Mittelspannungstrafo